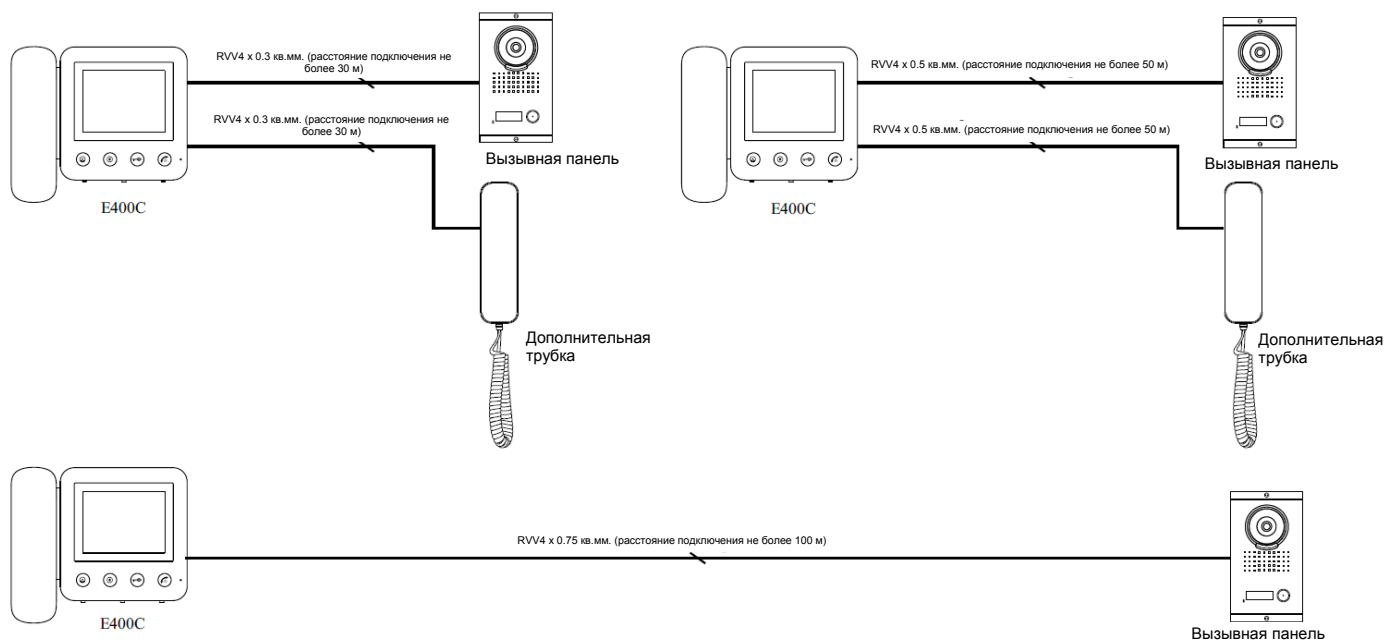


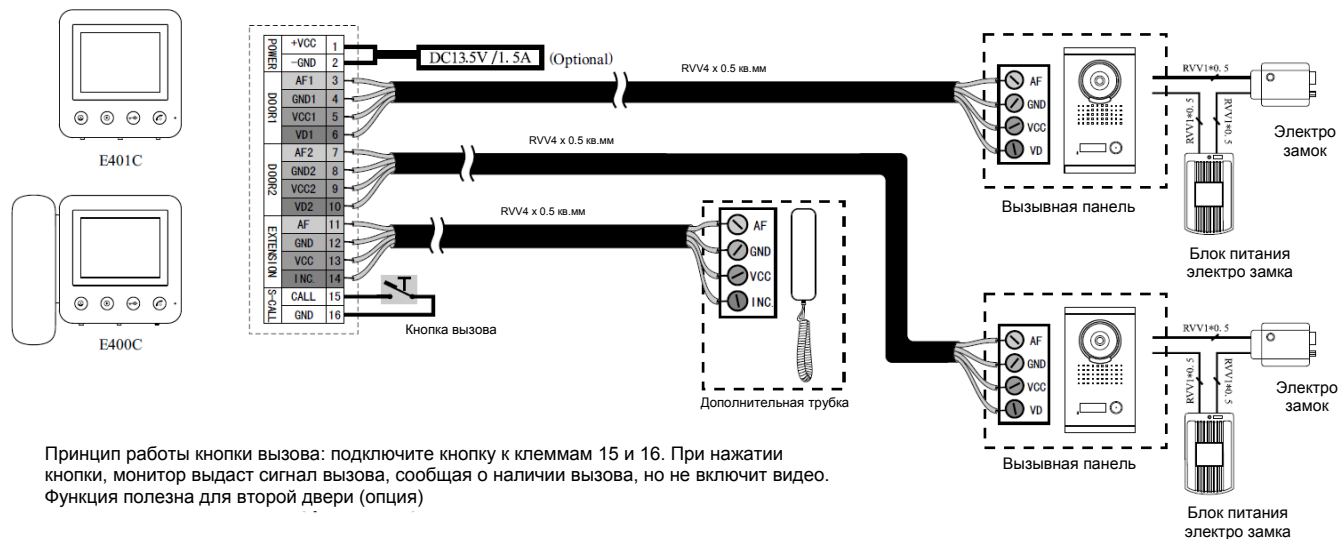
## Расстояние подключения и требования к кабелю



Погонное сопротивление кабеля не более 0,06 Ом/м

Для обеспечения правильной работы монитора, используйте требования к кабелям, указанные выше.

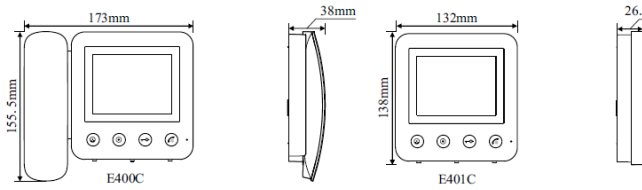
## Схема подключения



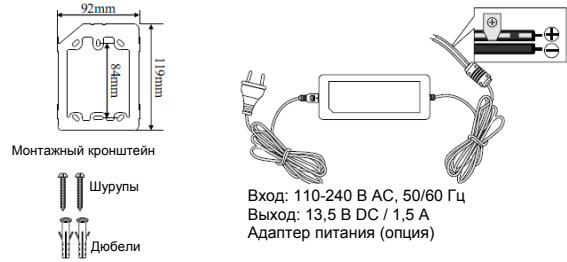
Принцип работы кнопки вызова: подключите кнопку к клеммам 15 и 16. При нажатии кнопки, монитор выдаст сигнал вызова, сообщая о наличии вызова, но не включит видео. Функция полезна для второй двери (опция)

## Размеры и аксессуары

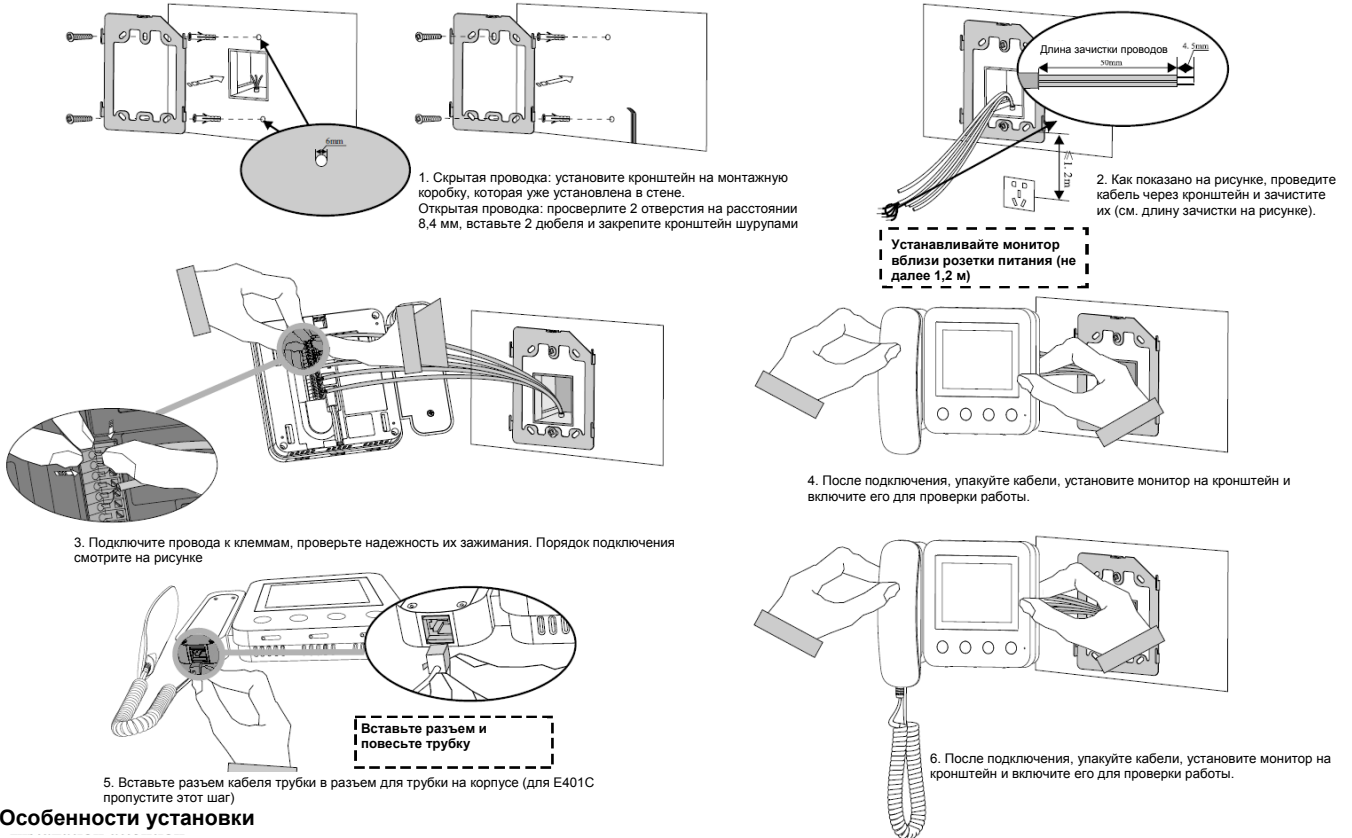
Размеры:



Аксессуары:



## Инструкция по установке



## Особенности установки

- При выборе места установки, учитывайте следующее:**
  - Оставляйте достаточно места для вентиляции и удобства пользования монитором
  - Оставляйте достаточно места для установки монитора
  - Не располагайте источники тепла под монитором
  - Розетка питания должна быть вблизи и легко доступна
- Не подвергайте монитор воздействию солнечного света и дождя**
  - Не подвергайте монитор воздействию солнечного света или дождя, даже если монитор выключен и не используется.
- Не подвергайте монитор воздействию яркого света**
  - Сильное световое излучение может повредить экран монитора.
- Не разбирайте монитор самостоятельно**
  - Разборка может повредить монитор или вызвать поражение вас электрическим током
- Не проливайте жидкости на монитор**
  - Если на монитор попала жидкость, выключите его и обратитесь в сервис
- Проверьте окружающую температуру и влажность**
  - Избегайте использования монитора при высоких и низких температурах, за пределами допустимого диапазона, это может повредить электронную схему. При использовании в условиях высоких температур и влажности требуется особая осторожность.
- В случае появления неисправностей**
  - В случае возникновения неисправностей, выключите монитор и обратитесь в сервис, во избежание возникновения опасностей при использовании.
- Об использовании**
  - Не приближайте монитор к источникам магнитных полей (микроволновые печи, динамики и пр.). Если монитор долго не используется, выключайте его.
- Об обслуживании**
  - Очищайте монитор от загрязнений мягкой тканью. Не используйте для очистки растворители (спирт, бензин и пр.).